

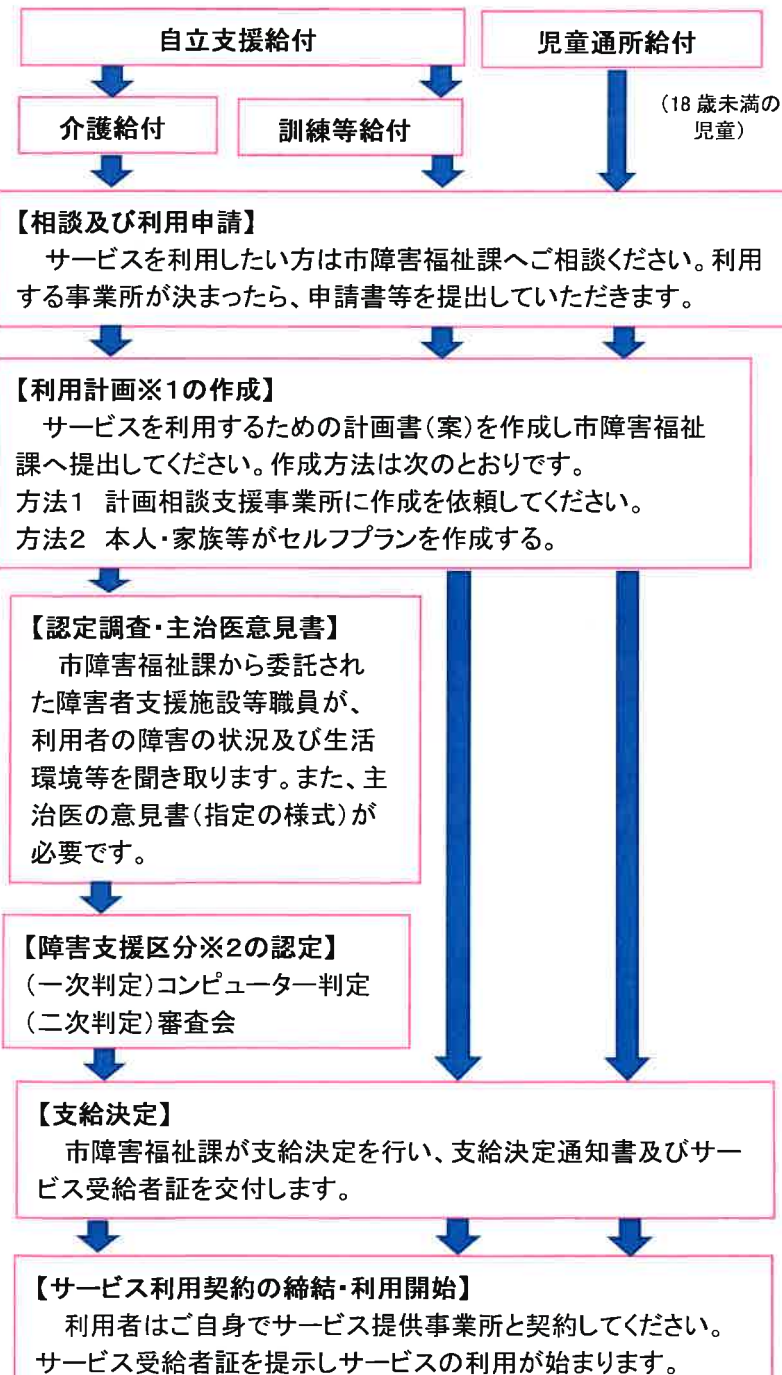


【発行】秦野市地域生活支援センター「ぱれっと・はだの」
 【発行責任者】山口 浩
 【住所】秦野市本町2-7-25
 【電話】0463-71-5701【FAX】0463-73-5039
 【メール】info@hcp-support-hadano.or.jp
 【ホームページ】http://hcp-support-hadano.or.jp

5月は皐月。鯉のぼりや武者人形など端午の節句があり、新緑の美しい季節です。

障害福祉サービス(介護給付等サービス)を利用するまでの流れです。

障害のある方の自立を支援する目的でサービスを選択し、利用する制度です。



※1 利用計画

各種サービスを利用するためには、サービス等利用計画書(又は障害児支援利用計画書)(案)の作成、提出が必要です。

※2 障害支援区分とは

障害の多様な特性や心身の状態に応じて必要とされる標準的な支援の程度を表す6段階の区分です。区分1~6のうち、区分6の方が必要とされる支援の度合いが高いです。認定を受けるためには「認定調査」と「医師の意見書」が必要です。

区分取得には約3ヵ月ほどかかります。

★「介護給付サービス」は、障害支援区分の認定が必要です。

★「訓練等給付サービス」は、障害支援区分の認定は不要(一部例外あり)です。

※利用者負担

所得に応じて負担額の上限が設定されます。

レコードの音が大好きです。

レコードとの付き合いは長く、中学生の時に自分のお小遣いで初めてEP盤(別名ドーナツ盤)を購入してからです。CDの時代になって長くレコードを聴く機会は無かったのですが4年前から月1回レコード・カフェというイベントを通して、久しぶりにレコードの音を聴きました。これが良いんです。雑音も含めて温かい音で何か気持ちをホッとさせてくれます。東公民館で月1回レコードを聴く会がありますので是非皆さんも一度体験してみませんか。

(by 瓜本)





プログラム予定表 (令和3年5月)

地域生活支援センターはれっと・はだの
秦野市本町2-7-25 ☎0463-80-3294

	月	火	水	木	金	土	日
						1	2
交流室						折りガミで作る飛び出すメッセージカード	/
活動室						フリースペース	
	3	4	5	6	7	8	9
交流室	/	/	/	ピアの集い	園芸活動		/
活動室				憲法記念日	みどりの日	こどもの日	
	10	11	12	13	14	15	16
交流室		退院促進事業				羊毛フェルトで作るふわふわひよこ	/
活動室	オープンスクエア	ヨガ教室	フリースペース	創作活動	ゲーム・創作活動	フリースペース	
	17	18	19	20	21	22	23
交流室		/	利用者ミーティング		SSTを体験してみよう②	葛葉の泉で森林セラピー	/
活動室	オープンスクエア		フリースペース	新聞づくり・創作活動	新聞づくり・創作活動	フリースペース	
	24	25	26	27	28	29	30
交流室	/	雑学に強くなるう		健康相談会		秘書検定ってどんなこと②	/
活動室		総会のため、お休みです	ピア相談会	フリースペース	創作活動	創作活動	
	31	<p>～お知らせ～新型コロナウイルス感染症が蔓延しています。 利用される際は検温、手指の消毒、マスク着用等をお願いします。 ～申し込みの不要なプログラム～</p>					
交流室							
活動室	オープンスクエア						



- * 7日(金) / 13:30~14:30 プランターに花を植えよう
- * 25日(火) / 13:30~14:30 雑学に強くなるう

～ピア関連～

- 6日(木) ピアの集い 13:30~15:30
- 11日(火) 退院促進事業
- 25日(火) ピア相談会 13:30~15:30 ※事前予約が必要です。

～申し込みの必要なプログラム～

- * 1日(土) / 13:30~14:30 折りガミで作る飛び出すメッセージカード 先着4名まで
- * 11日(火) / 15:00~16:00 ヨガ教室先着4名まで。飲み物・タオルをご持参ください。
- * 15日(土) / 13:30~14:30 羊毛フェルトでつくるふわふわひよこ 先着4名まで
費用 100円
- * 21日(金) / 15:00~16:00 SSTを体験してみよう② / 14:00~15:30
先着4名まで 人と良好な関係を築くためのスキルを体験しましょう。
- * 22日(土) / 13:30~15:30 葛葉の泉で森林セラピー 先着5名まで
名水「葛葉の泉」やお茶畑など、自然の中を歩こう。雨天中止です。持ち物:飲み物,雨具
- * 27日(木) / 健康相談会 / 計測15:00~相談15:30~17:00(受付は16:45まで) 予約優先
- * 29日(土) / 13:30~14:30 秘書検定②会議と秘書の業務など 先着4名まで。
持ち物:筆記用具

～利用者ミーティング～

- * 5月19日(水) / 15:00~フリースペースを過ごしやすい所にするため皆さんご参加ください。



障害福祉施設紹介コーナー

社会福祉法人 鷺会 うぐいすの家(就労継続支援B型)



うぐいすの家の利用者様の特性は、三障害と様々な方々ですが、それぞれの個性をもって、ポジティブに寄り添い、支えあい共に「心の安定剤」となっています。

現在、24名のメンバーが集っています。バスや電車、そして徒歩で通所する利用者様もいますが、東西に分かれて送迎する方々もいます。

全員が揃うと朝礼・準備体操、そして個々の得意とする作業へと進み一日の活動が始まります。主として、企業様との取引のため作業にも変動があり、また、行事も年間(毎月)を通して行っていました。現在はコロナ禍の影響を受け、やむなく中止しています。

活動内容

- 自動車部品の組み立て
- 電球の箱詰め
- フィラメント容器の清掃
- ASSY キャップの油取り
- 缶つぶし作業
- 雑巾・ 刺し子作業

【送迎】
送迎も行っています。

【住 所】 秦野市西田原 146
【アクセス】 秦野駅北口 2 番 菩提経由渋沢駅行 「田原入口」下車徒歩 3 分

【問い合わせ先電話】
電話 0463-83-3200
FAX 0463-84-5688
E-mail uguisunoe@bridge.ocn.ne.jp

関係機関からのお知らせ

* 彩り茶房

新型コロナウイルス感染拡大防止のため令和3年6月以降もしばらくの間彩り茶房はお休みさせていただきます。

再開する時期は未定です。再開が決まりましたら、改めてご案内いたします。

みなさまが健康に過ごせますように、また、1日も早く平穏な日々が戻りますようにお祈りしています。

* 精神保健ボランティア けやき

【サロン】5月15日(土) 13:00~15:00 本町公民館 参加費無料 ※飲み物だけ提供します。

【サロン】6月19日(土) 13:00~15:00 本町公民館 参加費無料 ※飲み物だけ提供します。

【連絡先】 秦野市社会福祉協議会 ☎0463-84-7711

* 秦野精神保健福祉家族会 のぞみ会 (会費: 月額 300 円、見学は自由です)

【総 会】5月 8日(土) 13:30~ 保健福祉センター

【定例会】6月12日(土) 13:30~ ぱれっと・はだの

【連絡先】 のぞみ会 会長 石川ひとみ ☎080-5420-5783

E-mail: hitonsan3023@gmail.com

※なお、各開催日程等については変更する場合がありますので各連絡先にご確認ください。

